



# Audit de communication

Analyse de la communication & Enquête qualitative Novembre 2015



## SOMMAIRE

/ Analyse de la communication existante

/ Synthèse des entretiens qualitatifs

/ Premières grandes recommandations stratégiques

/ Vers une plateforme de marque  
et une restructuration de l'offre

/ Analyse de la communication  
existante

/ Éléments de contenu de  
communication :  
logo & charte graphique, discours &  
messages

# / Analyse graphique : logo & charte

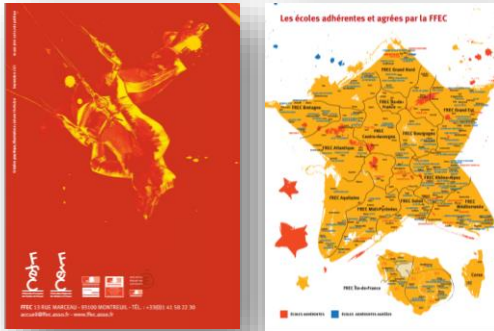


La Fédération Française des Ecoles de Cirque bénéficie d'une **image moderne, dynamique, chaleureuse** (par l'utilisation du rose foncée), assez féminine qui la positionne bien dans le **secteur des arts & de la création**.

L'identité visuelle est très singulière avec des signes de reconnaissance forts (visuels, dessins, codes couleurs..). Néanmoins, en vue d'une reconnaissance institutionnelle et auprès du grand public, cela se fait au détriment d'une certaine rigueur dans les règles graphiques appliquées (exemple : structure mise en forme des supports de communication, duplication des logos FFEC et FREC...).

**L'usage de la forme allongée peut être contraignante sur certains supports**

**Il n'y a pas de signature**, mais seulement une accroche qui reprend la devise fédérale : « *Le cirque est un art qui s'enseigne, dans le respect de la personne* ». Cette devise a le mérite d'être très fédératrice au sein des publics « circassiens » et de véhiculer un sens fort (3 piliers artistique + éducatif + populaire du cirque), mais est peut-être un peu difficile d'accès et surtout n'a pas de puissance communicative.



\* Source : analyse de l'ensemble des supports de communication remis par la FFEC à ECONOVIA

# / Discours institutionnel & messages



## Un enseignement artistique dans le respect de la personne

La FFEC inscrit son engagement pour l'enseignement des arts du cirque dans une logique d'éducation globale de l'individu, s'appuyant sur les valeurs de l'éducateur populaire. L'individu peut trouver par le biais d'une pratique artistique, un facteur de développement personnel, d'insertion ou une occasion de rectifier en milieu le monde, dans une approche singulière ou collective.

### UNE ÉCOLE POUR TOUS

Sans discrimination et élitisme, dans les activités sont accueillies au plus grand nombre, dans le respect des publics, de la législation, de la santé, de la sécurité des individus et dans un souci permanent de qualité de l'apprentissage pédagogique.

### UNE ÉCOLE POUR CHACUN

qui met en place des enseignements respectueux de la personne, favorisant son développement et proposant les arts du cirque comme outil éducatif, dans un environnement qui permet les expériences et développe la créativité de l'individu.

### UNE ÉCOLE POUR LES ARTS DU CIRQUE

Une de ses missions, privilégier le plus souvent une pratique pluridisciplinaire, intégrant tous les arts du cirque et de l'acrobacie, visant à promouvoir les arts du cirque en s'ouvrant à leurs dimensions pédagogiques, culturelles et artistiques.



## Une démarche qualité validée par un agrément

La FFEC a pour mission de structurer, valoriser et qualifier l'enseignement des arts du cirque et ses établissements adhérents. Ces objectifs se réalisent notamment par l'octroi d'un agrément qualité, aboutissement d'une démarche volontaire des écoles adhérentes.

En 2013, 125 écoles sont titulaires de cet agrément. Entrer dans cette procédure et maintenir la qualité appor- tent à l'établissement une considération interne, et un label qui valorise la pratique auprès des partenaires institutionnels, bancaires ou d'acteurs. C'est également un gage de compétence et de sérieux auprès des pratiquants. Les engagements des écoles, vérifiés lors d'audits, sont notamment sur :

- Le respect de la sécurité des lieux de pratique et d'enseignement des arts du cirque
- La présence permanente d'intervenants qualifiés et diplômés
- L'existence d'un projet pédagogique personnalisé et accessible au public
- Le respect de la législation sociale
- Le respect de la santé et de l'intégrité physique des pratiquants

## La FFEC (Fédération Française des Écoles de Cirque)

### SES OBJECTIFS

Promouvoir l'enseignement des arts du cirque former les intervenants cirque  
Accompagner ses adhérents dans une démarche qualité  
Favoriser la reconnaissance des écoles de cirque  
Faciliter la rencontre et les échanges entre les personnels et responsables bénévoles des écoles  
Contribuer à la pédagogie des arts du cirque  
Développer des liens avec les professionnels des arts du cirque et des autres disciplines artistiques (danse, musique, théâtre...)

### SON ORGANISATION

- 12 fédérations régionales des écoles de cirque (FRAC)
- 143 écoles adhérentes
- 10 centres de formation professionnelle
- 100 000 licenciés
- 100 000 pratiquants ponctuels
- Des agréments certifiant une démarche qualité
- L'organisation de la formation initiale et continue des intervenants cirque

### SES PARTENAIRES

Une accorder avec le Ministère de la Culture et de la communication et le Ministère des sports, de la jeunesse, de l'éducation populaire et de la vie associative pour le développement de l'enseignement des Arts du cirque.  
Un accord avec le Ministère de l'Éducation nationale pour le développement des Arts du cirque en milieu scolaire, concédé par le cahier des charges « cirque à l'école ».

La FFEC a pour ambition de réunir tous les acteurs engagés dans une action d'enseignement ou de découverte du cirque en France.

Chiffres clés de la FFEC :

- plus de 150 écoles agréées réunissant plus de 18 000 licenciés
- 13 fédérations régionales regroupant 300 000 pratiquants
- 8 centres de formation professionnelle

**Discours centré autour des piliers du cirque : art + éducation + populaire :** « une école pour tous, une école pour chacun, une école pour les arts du cirque », « le cirque est un art, il s'enseigne dans le respect de la personne »

Positionnement sur la **pratique amateur** et la question du risque lié à l'activité circassienne : délivrance de l'agrément qualité pratique amateur. Délivrance également de l'agrément qualité centre de formation pour les établissements de formation professionnelle.

Un discours dynamique et volontaire, des messages construits et denses, des chiffres éloquentes, mais une approche très auto-centrée. Axes de développement : dépasser l'approche en partant des publics de la FFEC, travailler un discours différencié par public et mettre en place les actions adéquates (notamment au niveau politique vis-à-vis des publics institutionnels locaux et nationaux)

\* Source : analyse de l'ensemble des supports de communication remis par la FFEC à ECONOVIA

# / Partenariats de communication

## / Au niveau international

- EYCO (European Youth Circus Organisation)
- FEDEC : Fédération européenne des écoles de cirque professionnelles

## / Au niveau national : institutions politiques

- Ministère de la Culture et de la Communication
- Ministère en charge du sport, de la jeunesse, de l'éducation populaire et de la vie associative
- Ministère de l'éducation nationale

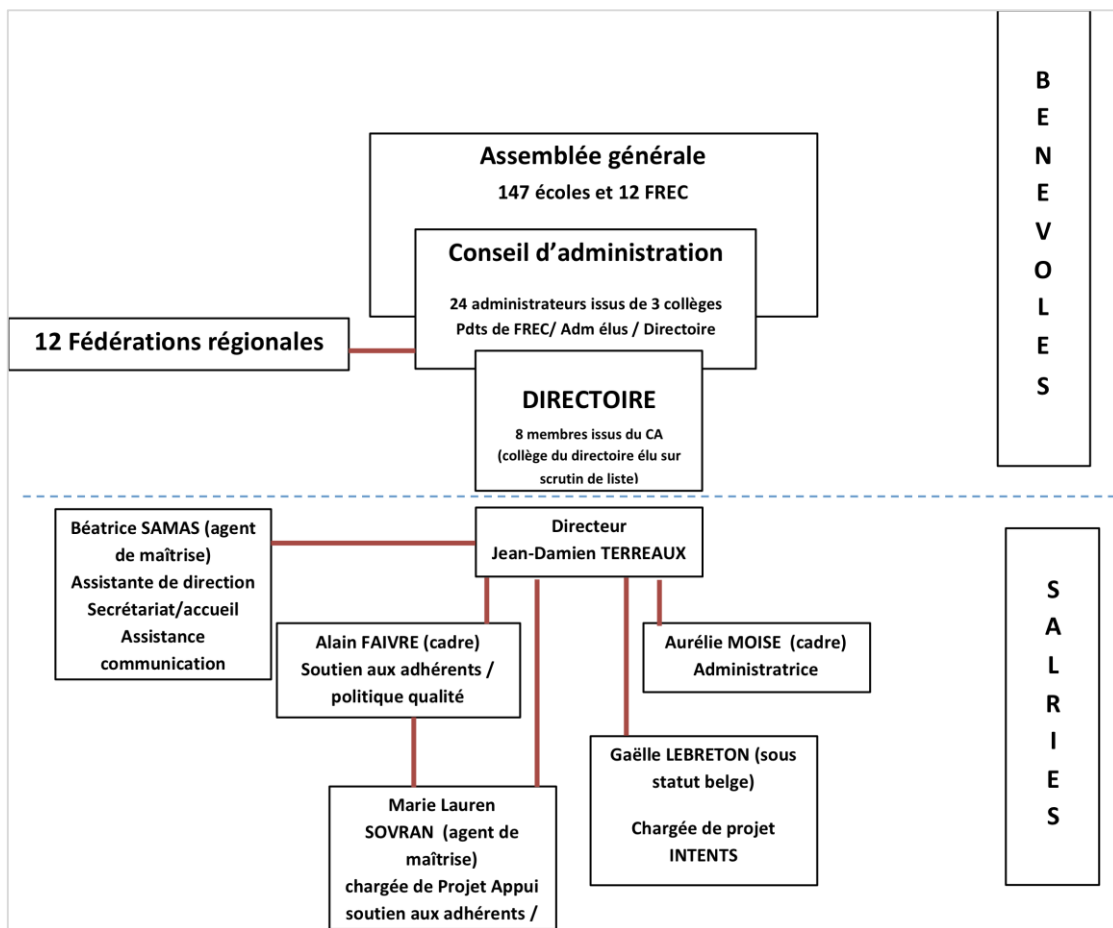
## / Au niveau national : institutions culturelles

- Groupement national des arts du cirque
- COFAC
- CNAC
- CIRCA
- Festival Mondial du Cirque de demain
- CNEA
- FONJEP
- SCC (Syndicat du cirque de création)

## >> De nombreux partenariats déjà structurés. Deux points de vigilance :

- question de l'objectif et du rôle de la FFEC vis-à-vis de chaque partenaire,
- Question surtout de la communication de la FFEC sur ces actions partenariales initiées, mises en place et coordonnées

# / Organisation actuelle



## En interne :

- une chargée de mission qui assure la communication, contrat 1/3 temps et sans formation spécifique en communication  
>>> Recommandation : prévoir un recrutement (sans doute à temps plein) d'une chargée de communication/animation sur 2016

## En externe :

- Un graphiste – HIERHOLZER Yohann : tarif très compétitif et travail de qualité  
>>> Recommandation : lui confier toutes les missions de graphismes de la FFEC (éviter de prendre 2 graphistes différents comme en 2014)
- Un imprimeur – WOELFFLE Imprimerie : tarif correct  
>>> Recommandation : idem, le garder et lui confier toutes les missions d'impression



/ 2

/ Synthèse des entretiens qualitatifs

# / Rappel de l'étude

## Objectifs

- évaluer l'image perçue et la notoriété de la FFEC
- analyser les problèmes rencontrés
- identifier les besoins & attentes des membres et partenaires de la FFEC en termes de communication
- formuler des pistes d'amélioration ou suggestions en termes de communication

## Méthodologie

- Entretiens qualitatifs individuels par téléphone 45' à 1 heure

## Liste des personnes interrogées

MEMBRES	Christian CURTY	Directeur de l' <b>ETAC de Bourg en Bresse</b>	entretien réalisé le 12 octobre 2015
	Eric CHERIGIER	Directeur de l'école de cirque <b>Cirqu'en cavale</b>	entretien réalisé le 9 octobre 2015
	Frédéric COANUS	Directeur de l'école de cirque <b>Balle et Arts</b>	entretien réalisé le 2 octobre 2015
	Renaud GRAS	Directeur de l'école de cirque <b>Badinage Artistique</b>	entretien réalisé le 13 octobre 2015
PARTENAIRES	Yannis JEAN	Délégué Général du <b>Syndicat de cirque de création</b>	entretien réalisé le 2 octobre 2015
	Julien ROSEMBERG	Directeur de <b>Hors les Murs</b>	entretien réalisé le 2 octobre 2015
	Frédéric DURNERIN	Président de <b>Territoire des Cirques</b>	entretien réalisé le 9 octobre 2015
	Gérard FASOLI	Directeur du <b>CNAC</b>	<i>entretien prévu le 19 novembre 2015</i>

/ Evaluation de l'image de la FFEC  
auprès d'une sélection de membres  
et de partenaires

# / Image globale de la FFEC

❖ « *Si on vous dit FFEC, spontanément, vous pensez à quoi ?* »

## FEDERATION

structure politique et administrative,  
qui fédère les écoles de cirques

## ROLE INSTITUTIONNEL

acteur du développement des arts du cirque;  
rôle dans les politiques culturelles locales au  
travers des écoles de cirques membres

## PARTENAIRE

Co-acteur, partage des mêmes enjeux



## CIRQUE DE CREATION ou NOUVEAU CIRQUE

vs. cirque traditionnel

## PRATIQUE AMATEUR

vs. Professionnel  
Grand public

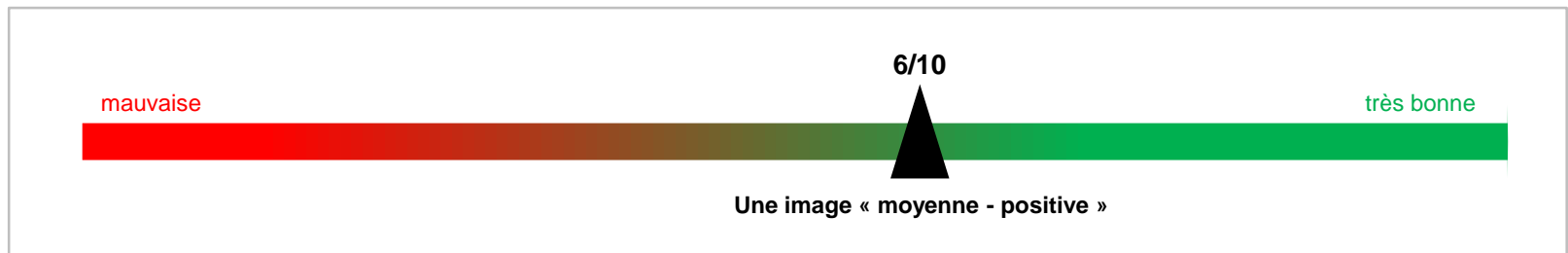
## ENSEIGNEMENT

apprentissage, épanouissement

>>> **Evocation spontanée des fondamentaux de la FFEC, à la fois en termes...**  
**... de rôle : fédération = rassemblement + représentation + soutien**  
**.... et de positionnement : nouveau cirque + pratique amateur + enseignement**

# / Image globale de la FFEC

❖ « *Jugez-vous que l'image de la FFEC est... ?* »



COMPLEXITE  
ADMINISTRATIVE

DISTANCE

SECURITE

QUALITE

DECONNEXION

SERIEUX

DES GENS COMME NOUS

OBLIGATIONS

POLE RESSOURCES

EN STRUCTURATION

SERVICE

FAIBLESSE

REFERENCE

PRISE DE POSITION  
LENTE

BONNE DYNAMIQUE

PRATIQUE EN PLEIN  
DEVELOPPEMENT

« ETRE CIRCASSIEN »

>>> Au global, une image entre « moyenne » et « positive »... mais qui cache une réalité contrastée entre les membres et les partenaires

# / Image de la FFEC auprès de ses membres

❖ « **Pouvez-vous me dire plus en détails l'image que vous avez de la FFEC?** »

Une structure dirigée par des pairs ... *ET POURTANT* ... l'impression d'être en déconnexion

Un système d'agrément avant tout **administratif** ... *ET POURTANT* ... besoin de cet agrément, gage de **sécurité et de qualité**

Une envie de se retrouver entre pairs alter ego ... *MAIS*... un double système d'adhésion qui brouille l'image

Une habitude à **se débrouiller seul**, plus rapidement ... *MALGRE*... l'existence d'une **structure de partage et de services**

Une antenne régionale (FREC) plus proche et plus concrète... *MAIS* ... perçue comme « sans moyen »

et un pôle national... très parisien !

Une envie de participer aux AG et rassemblements ... *MAIS*... trop peu d'implication faute de temps et de motivation

**Par ailleurs, une image...**

- ... **corrélée au niveau d'implication dans la vie fédérale** (régionale ou nationale) : plus l'investissement est (ou a été) grand, meilleure est l'image
- ... **apparemment liée à la taille de la structure** : plus l'école est grosse, plus elle « tire parti » de la FFEC et en a une bonne image

**>>> Une image très « ambivalente » de la FFEC auprès de ses membres, où le positif (besoin de la FFEC) et le négatif (déception par rapport à son action) sont toujours mêlés**

# / Image de la FFEC auprès de ses partenaires

❖ « **Pouvez-vous me dire plus en détails l'image que vous avez de la FFEC?** »

>> **Une image d'abord positive, basée sur un projet clair, une démarche sérieuse**

## **Valorisation du projet global de la FFEC**

- Une institution nécessaire pour encadrer une pratique dangereuse : besoin d'une institution qui accrédite et garantit un niveau de qualité et certifie les intervenant dans les écoles

## **Une image de sérieux et de professionnalisme**

- qualité de dialogue et d'écoute
- bon interlocuteur pour discuter ensemble sur la question des diplômés
- structuration de la pratique de la FFEC

## **Optimisme par rapport à la démarche interne de la FFEC**

- Perception externe d'une bonne dynamique au sein de la FFEC, en lien avec la pratique en plein développement du nouveau cirque en France

« Une organisation qui évolue »  
« Une révolution copernicienne en cours »

## **Une image qui reste parfois trouble :**

- la FFEC n'est pas univoque car elle rassemble différentes tendances dans les écoles de cirques

## **Une action politique et institutionnelle encore trop limitée**

- La FFEC tarde à prendre position sur certains sujets politiques (cf. fusion Hors les Murs avec une autre organisation)
- Une collaboration avec les élus des collectivités territoriales qui n'est pas assez forte
- Des interlocuteurs pas assez forts
- Manque de disponibilité et problème d'orientation ; pas assez reconnaissance extérieure

## **Une sous exploitation de son potentiel de façon globale**

- la FFEC a un poids réel (nombre adhérents x nombre écoles) qu'elle n'utilise pas pour se développer
- Un potentiel électoral qui n'est pas mobilisé dans les moments électoraux / aspect politique

>>> **Auprès de ses partenaires, la FFEC a une image plutôt positive. Mais le développement du secteur appelle une plus grande structuration et une prise de position plus forte**

## / Image de la FFEC - verbatim

*« Ils nous tombent dessus avec des trucs, on se demande comment c'est possible... pourtant, les gens de la fédé, c'est des gens comme nous, ils devraient nous connaître »*

*« On a le sentiment que la FFEC est une structure politique et administrative qui peut être bénéfique uniquement aux grandes écoles de cirque, elle ne s'adapte pas aux petites. »*

*« Côté siège parisien, éloigné des régions »*

*« Inconnu »*

*« La FFEC a visage humain, celui de son ancien directeur que j'ai bien connu »*

*« Sur le site, il y a des supers outils très utiles qui servent de référence (fiches ressources, mémentos...) »*

*« Un acteur incontournable du développement des écoles de cirques en France »*

*« A la FFEC c'est bien fait, vrai accompagnement des écoles sur les agréments »*

**>>> ... une image à renverser : il faut passer de « la FFEC n'existe que par les écoles de cirques » à « la FFEC existe par et pour les écoles de cirques », avec la richesse et la diversité que cela représente**



/ Evaluation auprès des membres et partenaires de l'image du cirque et des écoles de cirque en France

# / Image globale du cirque en France

## ❖ « *Quelle image a le grand public du cirque et des écoles de cirque ?* »

- Le cirque est assez simple d'accès (performance, gestuelle...). Il est perçu par le grand public comme une **activité**, un **amusement** pas forcément sérieux, mais pas comme un art (à la différence ceux qui pratiquent).
- Face à cela, les professionnels veulent **défendre l'encadrement** (diplôme, structures...) et **valoriser l'art...**

Attributs « positifs » du cirque  
chapiteau, animaux, clown,  
petit cirque du village disparu mais encore  
recherché, enfants

« La perception change quand les gens  
s'inscrivent, ils ne s'attendent pas  
à ce travail là ! »

« Le cirque n'a pas  
acquis ses lettres de  
noblesse  
comme la danse  
et la musique »

Attributs « négatifs » du cirque  
image du clown très loin de l'art  
clownesque,

« Quand un enfant ne va pas bien, qu'il est  
hyperactif, fait le clown,  
on dit 'inscris le à l'école de cirque' »

- **Surprise quant à la variété des interventions** : le grand public connaît son école de cirque de manière restrictive, à travers l'approche qu'il en a (pédagogie en général), mais n'a pas de vision globale sur les activités des écoles de cirque : maisons de retraites, foyers pour handicapés...
- **Plus dans l'imagerie (d'Epinal) que dans l'image** : le grand public est peu au courant et a une image décalée du cirque et s'imagine par exemple que les enfants peuvent commencer tardivement (vers 8 ans), alors que des stages parents-enfants dès 18 mois et la plupart des écoles commencent à 3 ans.

« Les gens sont surpris qu'il y ait des écoles pour « ça », ils pensent qu'il faut être né dans une famille circassienne pour faire du cirque ». « On doit faire un travail de fourmi. »

>>> Les répondants ont une image positive de leur métier, mais ils sont bien conscients du gros travail de pédagogie à faire pour faire connaître la richesse du cirque de création auprès d'un public large

# / Image du cirque de création

## ❖ « *Quelle image a le grand public du cirque de création ?* »

- Malgré un accès facile au cirque par le grand public, les interrogés font remonter une vraie confusion dans l'imaginaire collectif entre cirque traditionnel (à 90%) et cirque de création (appelé aussi communément nouveau cirque)
- Le cirque de création a souvent une image plus confuse, de par sa forte diversité, parfois plus élitiste également
- Mais évolution de l'image du nouveau cirque, grâce à la programmation au niveau de chaque territoire : il passe lentement mais progressivement dans les mœurs, notamment pour les loisirs, stages d'été

### **Le Cirque traditionnel vu par les professionnels**

Cirque « historique »...  
Très populaire...  
Animaux...  
Succession de numéros...  
Chapiteau...  
Disciplines traditionnelles du cirque : clown, acrobates,  
dresseurs...  
Exploit, pratique « sportive »...  
Enfants au cœur du public...

« *On porte  
ensemble  
le mot  
cirque* »

### **Le Cirque de création vu par les professionnels**

... Depuis fin années 1980  
... Reconnaissance progressive (labels, subventions)  
... Pas d'exploitation d'animaux / de faune sauvage  
... Procédé narratif avec trame  
... Pas forcément de chapiteau  
... Ouverture et mixité des arts et disciplines : mime,  
magie, yoyo, théâtre, danse...  
... Geste artistique  
... Éloignement du public des enfants

« *Trop peu de gens sont au fait de ce  
qu'est le nouveau cirque* »

« *Parfois il faut presque s'excuser de ne  
pas avoir d'animaux sous le chapiteau* »

« *En France, il faut être dans des cases  
et on n'y est pas encore* »

**>>> Dans un contexte de spectacle vivant en crise, le cirque de création présente une très bonne dynamique artistique... mais qui ne doit pas cacher un besoin important de reconnaissance de la discipline (image, notoriété, subventions, labels...)**

# / Les valeurs du cirque et de la FFEC

## ❖ « *Quelles sont pour vous les valeurs que doit défendre la FFEC ?* »

### Message

- **Devise fédérale** : « Le cirque est un **art** qui s'**enseigne** dans le respect de la **personne** »

NB : pour une personne interrogée, « *dans le respect de la personne* » est déjà inclus dans la notion d'enseignement et ne devrait donc pas être repris, au risque de rendre la phrase suspecte

### Valeurs

- **Patience et créativité** car art (dépassement de soi-même)
- **Persévérance, exigence** travail, apprentissage
- **Coopération, solidarité, entraide** entre les acteurs du/hors du secteur, diversité, art fédérateur
- **Absence de compétition** plaisir, développement/épanouissement personnel, liberté
- **Education populaire** chacun est artiste à sa façon

NB : une personne a mentionné également « les valeurs de l'ESS », en prenant pour exemple sa politique tarifaire adaptée : pas d'échange d'argent entre les artistes, mais échange de services, sur la base d'un indicateur temps

*« Chaque structure met en application des valeurs dominantes.  
Tout le monde va dans le même sens, mais chacun avec une approche différenciée. »*

>>> Pour les personnes interrogées, le cirque est un système de valeurs centré autour des 2 piliers que sont l'art et de l'éducation populaire.

La FFEC doit continuer à défendre ces valeurs, au travers de la devise fédérale.

# / Les publics de la FFEC

❖ « *Quels sont pour vous les publics de la FFEC ?* »

## / Les cibles directes

1. Les Institutions nationales
2. Les élus locaux et fonctionnaires décisionnaires
3. Les écoles membres / adhérentes à la FFEC
4. Les écoles non adhérentes en France :  
vivier potentiel avec 900 lieux de pratique en France

## / Les cibles indirectes

1. Les élèves adhérents finaux, dont une partie de la cotisation... va à la FFEC !
2. Le grand public

/ Les attentes vis-à-vis de la FFEC

# / Les motivations d'adhésion à la FFEC

❖ **« Quelles ont été, au moment de votre adhésion, vos motivations pour adhérer à la FFEC ? »**

/ Entrer dans un réseau

- Intérêt pour être dans un réseau avec des gens qui ont les mêmes problématiques et grâce à cela trouver des solutions aux problèmes quotidiens liés à l'activité d'une école de cirque
- Partenariat avec d'autres écoles de cirque / réseau d'entraide

/ Professionnaliser l'équipe intervenante

/ Avoir la reconnaissance des institutions via l'agrément (pas encore obligatoire)

/ Faire-valoir dans le démarchage

*« L'agrément ne nous a jamais été demandé, mais c'est un gage de qualité et on préfère prendre les devants. On peut travailler avec l'éducation nationale sans l'agrément dans notre région... »*

**>>> Les motivations sont partagées par tous les membres interrogés, mais le niveau de satisfaction en retour est très variable d'une personne à l'autre et d'un sujet à l'autre. La délivrance de l'agrément par la FFEC lie ses membres**

# / Les attentes par rapport à la FFEC

## / Clarifier le double niveau national / régional

Besoins	/ Problèmes rencontrés	Attentes / suggestions
<ul style="list-style-type: none"><li>• <b>En « top-down » : besoin d'une organisation à double niveau d'action :</b><ul style="list-style-type: none"><li>&gt; au national</li><li>&gt; en local (=région)</li></ul><i>NB : Ce double niveau doit rester à vocation interne (le grand public n'a pas besoin de les identifier)</i></li></ul>	<ul style="list-style-type: none"><li>• Incompréhension du rôle des FREC vs. la FFEC : pour la plupart des membres interrogés, la répartition des compétences entre les deux niveaux de la fédération n'est pas claire</li></ul>	<ul style="list-style-type: none"><li>• Repenser l'organisation et le maillage fédéral</li></ul>
<ul style="list-style-type: none"><li>• <b>Rapprocher le national du terrain :</b> il y a clairement un besoin de vivre la relation fédérale aux deux niveaux, pour se sentir à la fois partie d'un tout au national et acteur sur son territoire au sens large (la région)</li></ul>	<ul style="list-style-type: none"><li>• Problème de temps et de moyens : vraie déception de ne pas pouvoir participer aux temps forts nationaux (cf. Circa) , notamment quand il ne se passe rien au niveau régional &gt; frustration de distance.</li></ul>	<ul style="list-style-type: none"><li>• Mieux cadencer les manifestations entre le national et les régions : rencontres nationales, rencontres régionales</li></ul>

« Notre interlocuteur, c'est d'abord la FREC c'est une réalité, c'est très rare qu'on passe directement au national »

« On ne sait pas vers qui se tourner pour quoi ? »

« Ils sont dans leur bureau, ils ne viennent jamais nous voir, on se demande ce qui se passe la haut. Il y a un fossé entre nous sur le terrain et eux en haut. »

« J'ai découvert la FFEC à travers la FREC. Pendant longtemps, la fédération, c'était avant tout le réseau en régional et la fédération nationale, c'était des parisiens.... même si ce n'est pas que ça, évidemment ! »...

« Ca ne simplifie rien ce double niveau »

**>>> Un besoin très clair d'une structure fédérale, mais repensée pour être à la fois plus proche et plus efficace**



# / Les attentes par rapport à la FFEC

## / Porter le cirque de création dans l'espace public

Besoins	/ Problèmes rencontrés	Attentes / suggestions
<ul style="list-style-type: none"><li>• <b>Visibilité, reconnaissance : besoin de valorisation du travail des écoles de cirque pour les faire reconnaître auprès des institutions</b></li></ul>	<ul style="list-style-type: none"><li>• Méconnaissance des écoles de cirques à la fois par le grand public (adhérents finaux) et par les prescripteurs (éducation nationale) ...</li><li>• Impression aujourd'hui par les écoles que c'est elles qui font le travail de fourmi en local pour faire connaître leur activité, mais que rien ne vient « d'en haut », malgré un potentiel éducatif réel, notamment via le relai des écoles</li></ul>	<ul style="list-style-type: none"><li>• Attente d'un <b>travail d'influence de fond, au long cours auprès des institutions de la culture et de l'éducation</b></li><li>• <b>Attente d'actions concrètes :</b> &gt; exemple : les conseillers pédagogiques de l'éducation nationale ne connaissent pas les écoles de cirques</li></ul>
<ul style="list-style-type: none"><li>• <b>Image : besoin de donner du contenu au cirque de création pour le positionner dans l'imaginaire collectif face au cirque traditionnel</b></li></ul>	<ul style="list-style-type: none"><li>• Confusion entre le cirque traditionnel et le cirque de création qui nuit à la visibilité et à l'attraction du cirque de création</li></ul>	<ul style="list-style-type: none"><li>• Attente d'un <b>travail de communication au long cours auprès du grand public</b>, à la fois pour faire connaître le cirque de création mais également pour lui donner un contenu &gt; exemple : faire de l'opération « Ecoles en piste » un coup de projecteur sur les écoles de cirques au national</li></ul>

« La fédé doit nous défendre bec et ongle auprès des institutions »

« Faire connaître le nouveau cirque amateur en France »,

« Positionner la pratique amateur du cirque en France »

**>>> Un besoin très clair d'une structure fédérale, mais repensée pour être à la fois plus proche et plus efficace**

# / Les attentes par rapport à la FFEC

## / Jouer son rôle... de fédération = fédérer !

Besoins	/ Problèmes rencontrés	Attentes / suggestions
<b>Partage d'expérience entre membres...qui vivent et agissent en solo</b>	<ul style="list-style-type: none"><li>• Isolation des écoles sur le terrain</li><li>• Les écoles ont « le nez dans le guidon »...difficulté à prendre de la hauteur, à mettre en place des actions à visée plus large</li></ul>	<ul style="list-style-type: none"><li>• Créer des moments d'échange et de convivialité,</li><li>• faire tourner des profs contre rémunération dans différentes écoles car chacune a une approche différente du cirque. ...</li><li>• Événement annuel plus festif artistique avec participation symbolique, tournant chaque année pour fédérer : ex faire tourner les AG dans les différentes écoles pour mobiliser, créer des moment de rencontre (exemple : chaque école vient avec 10 jeunes pour un grand moment sur un WE...)</li><li>• Faire circuler les infos dans les deux sens : top down et bottom up</li></ul>
<b>Un sentiment d'appartenance positif égalitaire...</b>	<ul style="list-style-type: none"><li>• Double niveau d'adhésion, avec ou sans agrément, qui nuit à la cohésion</li><li>• Impression pour certains d'être obligés d'adhérer pour l'agrément, mais pas de sentiment positif d'appartenance au réseau</li><li>• Impression que les grandes écoles bénéficient plus des services de la FFEC que les petites écoles</li></ul>	<ul style="list-style-type: none"><li>• Une posture fédérale plus claire</li><li>• Une meilleure communication interne, à la fois entre la fédération et ses membres et entre les membres ...</li></ul>

*« Tout le monde va dans le même sens, mais chacun avec une approche différente. La fédé doit nous réunir, dans notre unité et notre diversité »*

*« On nous impose des choses chaque année »*

*« Curieux de savoir-où va cet argent... on n'a jamais fait d'effort non plus pour aller à une AG, car on n'y voit pas d'intérêt, on ne sait pas trop ce qui s'y passe »*

*« On voudrait de l'humain, de la fédération au sens propre »*

**>>> Un besoin de sentiment d'appartenance au réseau qui reste inassouvi**

# / Les attentes par rapport à la FFEC

## / Apporter des services à ses membres

Besoins	/ Problèmes rencontrés	Attentes / suggestions
<p><b>Besoin de services utiles, pour supporter l'activité des écoles membres et qui « leur facilitent la vie »</b> : appui essentiellement matériel, technique, administratif, et juridique</p> <p><b>Besoin de mieux communiquer sur les services et ressources existants</b></p>	<ul style="list-style-type: none"><li>• Un système perçu comme avant tout administratif (cf. agrément) mais une fédération qui ne doit pas se cantonner à cela</li><li>• Des « services » inutiles sont imposés (logiciel, adhésion des membres bénévoles des CA des associations, augmentation financière, nouvelle adhésion informatique... qui nécessite une formation !)</li><li>• ...</li></ul>	<ul style="list-style-type: none"><li>• Décortiquer l'actualité (loi qui oblige à prendre une mutuelle pour les salariés),</li><li>• Centraliser des informations « prédigérées »,</li><li>• Aider à rédaction d'un registre de prévention des risques...,</li><li>• Aide au montage de dossiers de financement (orientation, champ des possibles / institutions auxquelles s'adresser, processus) mais pas trouver les financements directement car dissensions entre membres),</li><li>• Personnes-ressources : mettre des moyens en central pour que ce soit plus efficace au niveau local</li><li>• Plateforme recrutement,</li><li>• Financement formation et coordination avec la FREC</li><li>• Tarifs privilégiés pour des salons...</li></ul>
<p><b>Communication : besoin d'aide pour mettre en place une communication plus institutionnelle en local</b></p>	<ul style="list-style-type: none"><li>• Outils proposés pas toujours bien pensés...(cf. école sans locaux pour afficher son agrément !)</li></ul>	<ul style="list-style-type: none"><li>• Aide à la mise en place de démarche RP et événementielles</li><li>• Outils : oriflammes, fanions, kakemonos...outils régionaux</li><li>• Elus locaux : valorisation plus que communication...</li><li>• Communication grand public : par exemple reportage TV sur l'enseignement amateur et professionnel</li><li>• Mise à disposition d'un infographiste ou bien outil personnalisable</li><li>• On attend des propositions !</li></ul>
<p>Réactivité : « il faut que la fédération soit en avance, car nous on ne peut pas attendre » sinon déception d'avoir fait seuls en amont et que le service soit a posteriori proposé par la fédération ...</p>		<ul style="list-style-type: none"><li>• Transparence actions, utilisation des moyens</li></ul>

« Nous les écoles avons des projets, mais n'avons pas forcément les clés et les connaissances des dispositifs pour mettre en place les actions et dossiers »

« Impression de payer une cotisation avec rien derrière, pas de rassemblement, pas d'invitations, pas de réductions... »

« Un jour on s'est fait remonter les bretelles par la fédé. Notre compte-rendu d'activité tenant sur 2 pages alors qu'on avait un certain CA... On essaie de travailler des plans mais il y a des choses comme ça sur lesquelles on voudrait progresser. »

« Ce qui est fait dans une école n'est pas fait par tout le monde, donc une communication globale, ce n'est pas évident »

/ 3

/ Premières grandes  
recommandations stratégiques

# / Enjeux de communication pour la FFEC

## #1 DONNER LES MOYENS AUX ECOLES DE CIRQUE D'EXISTER ET DE SE DEVELOPPER

1/ Faire reconnaître le cirque de création amateur en France, au travers des écoles de cirques

ENJEU POLITIQUE

>> Sphère institutionnelle

2/ Faire connaître le nouveau cirque amateur en France, au travers des écoles de cirques

ENJEU D'IMAGE & NOTORIETE

>> Grand public

3/ Fédérer, mobiliser le réseau, entraide et partage

ENJEU DE RESEAU

>> membres « en réseau » en région et au national

4/ Soutien à la professionnalisation : agrément, diplôme...

ENJEU ECONOMIQUE

>> membres individuellement sur le terrain

5/ Apporter des services à ses membres pour viabiliser leur activité  
(aide au financement, communication élus locaux / adhérents, recrutement...)

>>> La FFEC doit, au travers de ses actions de communication, répondre à ces enjeux à la fois d'image et de développement d'activité

# / Enjeu politique auprès des institutions (1/2) : faire reconnaître le cirque de création amateur en France

## / PORTER LE CIRQUE DE CREATION DANS L'ESPACE PUBLIC

- Question de la **reconnaissance de la « profession »** (dimension artistique), notamment face aux autres arts mieux reconnus (théâtre et danse)
- Question de la **reconnaissance du parcours des artistes** : placer des artistes à la tête d'institutions pour avoir des moyens nouveaux...
- Question du **financement** : un « art populaire » avec peu de moyens (vs. les arts dits bourgeois), qui souffre d'un réel sous-financement et fonctionne quasi exclusivement avec les cotisations des adhérents faute de subventions

>>> **Recommandations** : la FFEC doit faire encore davantage de ces questions cruciales le fer de lance de son action de communication auprès des institutions nationales et culturelles, pour :

- Faire reconnaître le cirque de création (voire revendiquer le statut de 4<sup>e</sup> pilier du spectacle vivant pour le cirque au global)
- Agir au niveau institutionnel (national) vers un rééquilibrage financier en faveur des écoles de cirque

## / UN ENJEU TERRITORIAL : LE CIRQUE UN ACTE POLITIQUE AU SENS ORIGINEL DU TERME

- **Un terrain d'action local** : le cirque a quelque chose à défendre sur des régions en marge des grandes métropoles, le cirque aime être décentré, voire excentré. A un moment où les territoires sont abandonnés par les puissances publiques, les formes itinérantes permettent une présence locale.
- **Une dimension politique et sociale** d'un cirque qui raconte plus que sa simple forme : effets économiques, effets sociaux, effets territoriaux. Il se joue bien plus qu'une simple représentation avec le cirque : dimension populaire, sociale, pratique de vie, rudesse du travail et des corps... tout cela fait du cirque un espace assez libre. Dans un moment de recomposition du spectacle vivant, le cirque a quelque chose d'unique à défendre.

>>> **Recommandations** : la FFEC doit positionner les écoles de cirque comme des acteurs incontournables du développement créatif des territoires auprès des institutions, et notamment des élus locaux

# / Enjeu politique auprès des institutions (2/2) : faire reconnaître le cirque de création amateur en France

## / UN LIEN « PRO-AM » A INTENSIFIER... VOIRE UNE MISSION A PARTAGER AVEC TOUS LES ACTEURS QUI PORTENT LE MOT « CIRQUE »

- Une césure entre amateurs et professionnels moins grande que dans d'autres disciplines comme le théâtre ou la danse. « On sent une césure entre la pratique amateur et la création : jouer cette histoire de manière humoristique. Les amateurs peuvent créer sans pour autant devenir des pros. Le lien entre des jeunes qui vont à l'école de cirque et les pros est assez bon. Un grand spectacle de cirque n'est pas vu comme une agression. »
- Enjeu de visibilité du cirque en général (cf. : Chantier « une école, un artiste »)

### >>> **Recommandations :**

- > **Revendiquer, dans le discours, la noblesse de la pratique amateur** : mettre en perspective la diversité des écoles amateurs, assumer complètement la dimension amateur tout en revendiquant une diversité d'actions,
- > et en même temps, **se rapprocher d'institutions professionnelles** (comme le SCC) : travailler une communication commune (adhérents respectifs et collectivités territoriales) pour la reconnaissance de certaines activités des adhérents de la FFEC, échanger ses expériences et les enjeux rencontrés, s'inviter mutuellement à des événements...
- > Co-initier et conduire ou participer à des grands chantiers de travail en commun avec les autres acteurs du cirque en général.

## / UNE DEMARCHE DANS L'ACTION ET LE CONCRET POUR LA DEFENSE DU CIRQUE DE CREATION

- Question de la posture et de la prise de position de la fédération, perçues comme trop « légères » à la fois par les membres et les partenaires

### >>> **Recommandations : la FFEC doit clairement renforcer sa démarche politique... toujours au service du terrain**

- Se poster comme figure de proue dans ses actions,
- Mais agir conjointement : action en concertation et collaboration avec les autres institutions culturelles, spécialisées cirque ou non
- Mettre en œuvre des collaborations remarquables pour être remarqué
- Faire intervenir des gens extérieurs qui croient en la FFEC pour le dire en une tribune, porter ce discours à leurs côtés

# / Enjeu d'image et de notoriété auprès du grand public : faire connaître le cirque de création amateur

## / POSITIONNER LE CIRQUE DE CREATION AMATEUR DANS L'ESPRIT COLLECTIF = le définir

- Question de la méconnaissance par le grand public du nouveau cirque, en rupture dans ses codes avec le cirque traditionnel
- Question également de ce que le nouveau cirque veut être, notamment dans le débat récent autour de la notion de « droit culturel » : si la culture est un droit à l'instar des autres et que chacun doit pouvoir vivre sa culture, dans la diversité et le respect, les écoles de cirque peuvent se positionner comme une bonne école de la « démocratie culturelle ».
- Sans forcément prendre position de manière tranchée ou idéologique, le cirque en tout cas peut se présenter comme un vecteur d'épanouissement personnel (=respect de la personne, de l'élève) et un véhicule d'art (= éducation artistique, enseignement de l'art).
- A ce titre, le cirque a une portée beaucoup plus large que le pur spectacle et peut être envisagé comme une activité thérapeutique, ce qui ouvre le champ à des activités nouvelles (maisons de retraites, foyers de jeunes, foyers sociaux, hôpitaux, prisons.....)

### >>> **Recommandations**

> **La FFEC doit mener une action de communication visant à faire identifier par le grand public le cirque comme un art à part entière avec des portées autres que le pur spectacle**

## / FAIRE DES ECOLES DE CIRQUE AMATEUR UNE REFERENCE DE L'ENSEIGNEMENT ARTISTIQUE

- On peut également se poser la question d'un positionnement plus large pour le discours de la FFEC, basé sur les 3 piliers enseignement artistique : la culture artistique, l'enseignement des pratiques artistiques, l'enseignement d'une posture de spectateur

>>> **Recommandations** : agir pour que le cirque soit inclus dans les projets pédagogiques et dans la formation des enseignants



# / Enjeu de réseau auprès des membres : fédérer et mobiliser les écoles de cirque amateur

## / REPENSER LA STRUCTURE FEDERALE

- Quelle organisation, quel maillage territorial, quel fonctionnement ?
- Quelles missions, quels moyens, quels actions ?

### >>> **Recommandations : clarifier l'organisation fédérale**

- soit plus de centralisation (avec un délégué national en région),
- soit plus de décentralisation (plus de moyens aux FREC : budget, ressources, formation)

## / REDEFINIR LA POSTURE FEDERATIVE

- Une fédération est à la fois un rassemblement au service de ses adhérents mais également une entité à part visant à faire avancer une cause commune, dotée de ressources (hommes, budget...)
- Il faut aujourd'hui arriver à renverser l'approche : l'adhésion à la FFEC ne doit pas être vécue comme une obligation (à cause de l'agrément), mais comme un « plus ». Ce sentiment d'appartenance positif doit être le 1<sup>er</sup> niveau de satisfaction des membres, doublé ensuite d'un niveau supplémentaire de services, perçus non plus alors comme un « dû », mais comme des ressources mutualisées.

### >>> **Recommandation : trouver le bon équilibre entre...**

- ... d'un côté, la fédération-services ... sans devenir un strict « guichet à usagers-membres »
- ... et d'un autre côté la fédération-mutuelle à dimension plus institutionnelle... sans oublier les membres sur le terrain

## / REVOIR LE SYSTÈME D'ADHESION

- Question du double système d'agrément qui pose un souci
- Question de la nécessité de l'agrément, qui pose celle du risque
- Question de la volonté de la FFEC d'intégrer toutes les écoles de cirque ou non
- Question de la « capacité démocratique » de la FFEC à rassembler les gros, les moyens et ... les petits ! Comment être également la fédération des petites écoles de cirque ?

### >>> **Recommandation : clarifier et prendre les devants en communication sur le système d'adhésion**

# / Enjeu économique : apporter des services à ses membres pour viabiliser leur activité

## / PENSER LES SERVICES D'ABORD EN TERMES DE SOUTIEN DE L'ACTIVITE DES MEMBRES

- Des services orientés « économique », au sens de pérenniser l'activité des écoles de cirque...

## / COMMUNIQUER, OUI... MAIS A QUI ?

- La communication, oui, mais à destination de la bonne cible !

>>> **Recommandations** : plusieurs niveaux de communication s'imposent à la FFEC

- En interne
- Communication entre les membres et la FFEC, autre que le seul audit qualité > créer des moments d'échange et de convivialité, faire tourner des profs contre rémunération dans différentes écoles
- Communication entre les écoles membres
- En externe :
- Communication grand public pour valorisation pas pour recrutement membres
- Communication institutionnelle nationale : pour obtenir 1/ la reconnaissance et 2/ les subventions
- Communication institutionnelle locale : pour élargir les moyens des écoles sur le terrain

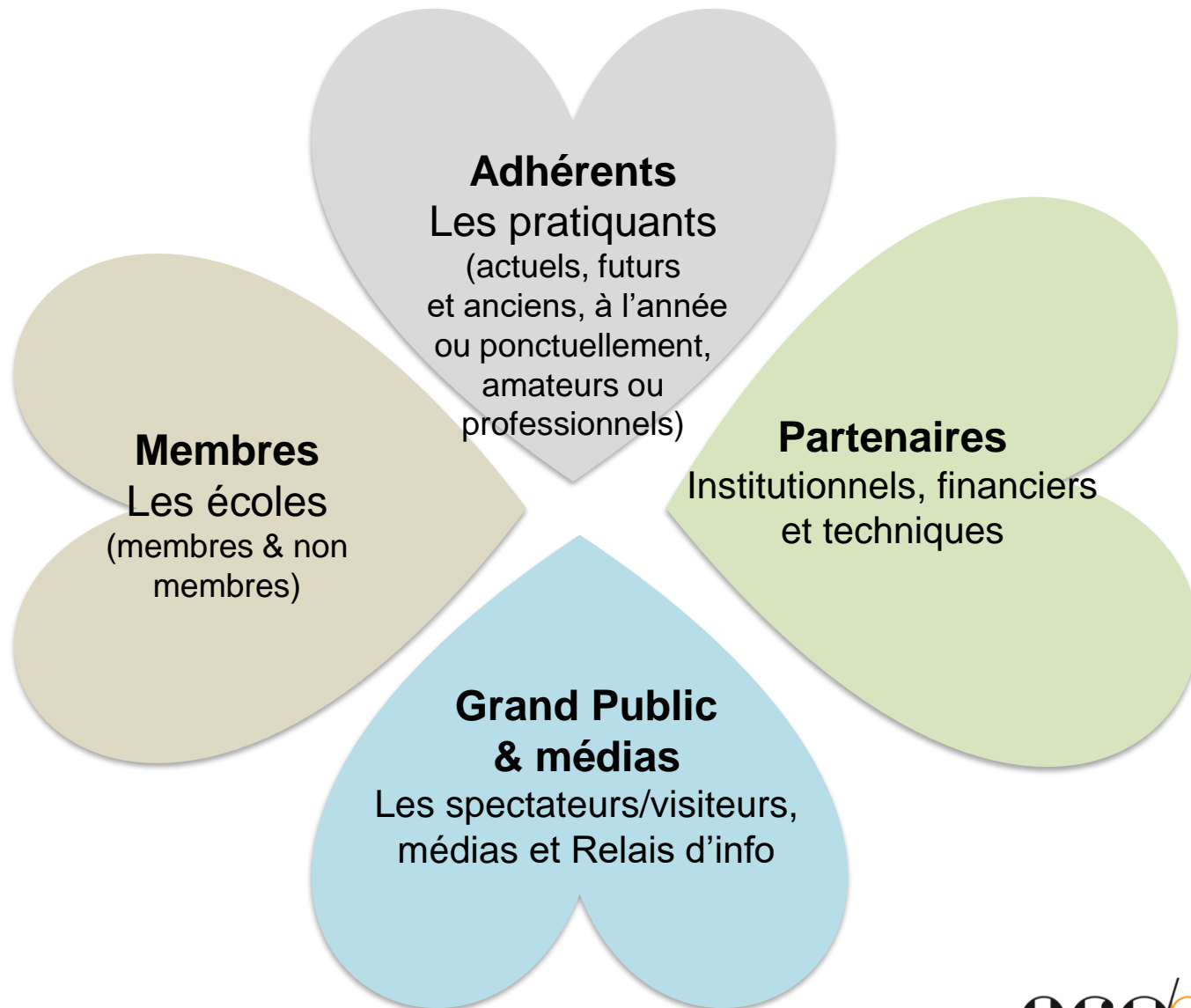
/ 4

/ Vers une plateforme de marque et  
une restructuration de l'offre

# / Vers une plateforme de marque

- **Vision** « Le cirque est un art qui s’enseigne dans le respect de la personne »  
la devise fédérale fonctionne bien comme vision
- **Mission** Réunir tous les acteurs engagés dans une action d’enseignement ou de découverte du cirque
- **Positionnement**
- **Valeurs** art + éducation populaire
- **Cibles** grand public
- **Signature** trouver une signature digne de ce nom et qui parle au grand public
- Message global (discours)

# / Typologie des publics (simplifiée)



# / Travail à faire sur les cibles

En qualitatif :

- Définir les cibles et les objectifs par cible
- Restructurer l'offre de services et la décliner par cible

En quantitatif :

- Segmentation des écoles de cirques en France
- Répartition des membres adhérents par segment
- Calcul du taux de pénétration global et par segment

# / Chaîne de valeur du cirque

Tous les acteurs qui « portent » ensemble le mot cirque

- Institutions nationales : Ministères Culture, Jeunesse & Sports,
- Institutions locales : collectivités locales (élus et fonctionnaires décisionnaires)
  
- Institutions culturelles généralistes : Hors les Murs
- Institutions culturelles spécialisées (cirque) : FFEC, FREC, SCC (syndicat du cirque de création), SNC (syndicat national du cirque *traditionnel*), Territoire des Cirques...
- Centres de formation : CNAC (Rosny-Chalon), Ecole Fratellini (93)
  
- *Point de jonction entre acteurs amateurs et professionnels = formations professionnalisantes*
- *NB : FFEC adhérente du SCC*
- *NB : Cnac représente 50% des subventions du ministère de la culture*
  
- Autres : CGT spectacles
  
- Écoles de cirques amateur > adhérents des écoles de cirques – adhérents individuels et collectifs – diversité (possession de locaux, nb adhérents, individuels/collectifs/pros, variété disciplines intégrées, lien autres écoles...) = créatrices du public du cirque
  
- Lieux de cirques, scènes nationales, lieux pluridisciplinaires
- Compagnies > professionnels du cirque
  
- Tissu culturel : producteurs, diffuseurs, acteurs... du cirque et au-delà
  
- Le grand public, initiés et non initiés

# / Vers une offre de services en 5 pôles

## STRUCTURATION, VALORISATION, DEVELOPPEMENT

1. **La FFEC accompagne – pôle RESSOURCES** >>> cible : adhérents « *développez votre activité grâce aux moyens mutualisés* »
  1. Juridique
  2. Financier
  3. Logiciel résOcirk
  4. Petites annonces
  
2. **La FFEC représente – pôle VISIBILITE** >>> cible : institutionnels / GP « *le cirque, un art populaire, social et territorial* »
  1. Partenariats
  2. Écoles en pistes
  3. Site internet / newsletter
  4. Communication
  5. Stages & formation GP
  
3. **La FFEC anime le réseau – pôle EVENEMENTS** >>> cible : adhérents « *entrez dans un réseau glo-cal* »
  1. Rencontres régionales
  2. Rencontres nationales
  
4. **La FFEC soutien la professionnalisation – pôle RH et FORMATION** >>> cible : adhérents « *professionnalisez vos intervenants* »
  1. Formation
  2. Offres d'emploi
  
5. **La FFEC certifie – pôle QUALITE ou QUALIFICATION** >>> cible : toutes les écoles de cirque « *valorisez votre démarche* »
  1. Agrément ou adhésion « simple »
  2. Démarche qualité pratique amateur
  3. Démarche qualité centre de formation



# / Communication opérationnelle

## Idées évolution offre / communication

- Guide de communication adhérents
- Guide RP adhérents
- Chantier « une école, un artiste » : travailler une com commune en direction de nos adhérents respectifs et des coll territoriales pour la reconnaissance de certaines activités des adhérents de la FFEC

/ ANNEXES

# / Partenariats de communication - détails

## A - Au niveau international

### 1/ EYCO (European Youth Circus Organisation)

L'association EYCO a été créée fin 1999. Elle regroupe aujourd'hui 11 fédérations de cirque loisirs européenne. Ses objectifs sont à peu près identiques à ceux de la FFEC au niveau national, mais les membres sont rarement aussi structurés que la FFEC.

Jean-Damien TERREAUX assure la représentation de la FFEC au Conseil d'administration et au bureau d'EYCO. La FFEC assure par ailleurs le secrétariat et la coordination comptable d'EYCO.

#### **Les principaux axes de travail en 2014**

L'organisation des rencontres pédagogique annuelles NICE qui ont pour but de développer les échanges entre enseignants sur le thème des pratiques amateurs.

L'organisation des Rencontres Européennes du cirque amateur.

Le soutien à la mise en place des fédérations des membres du réseau. Le Royaume-Uni et l'Autriche ont maintenant une organisation pour représenter le cirque amateur. Plusieurs membres pourraient prochainement adhérer : Slovaquie, Pologne, Estonie...

Les projets CATE et PEYC : développement de la formation des pédagogues en arts du cirque

### 2/ FEDEC

Membre associé de la Fédération européenne des écoles de cirque professionnelles, la FFEC participe à sa mesure aux travaux initiés dans ce cadre. Annie Gysbers et Jean-Damien Terreaux ont représenté la FFEC lors de l'assemblée générale d'octobre (Auch). Martin Gerbier, administrateur de la FEDEC pour l'école Balthazar et membre du directoire de la FFEC, assure les liens entre nos deux structures.

La coordination du projet INTENTS est devenue en 2014 la contribution essentielle de la FFEC aux travaux du réseau FEDEC.

# / Partenariats de communication - détails

## B - Au niveau national

### 1/ Ministère de la Culture et de la Communication

La FFEC a signé en 2014 une convention quadriennale avec le MCC, pour la promotion et le développement de la qualité de l'enseignement aux niveaux loisirs et préprofessionnel pour le secteur des arts du cirque en France. Le projet porte plus concrètement sur 3 axes : 1- la structuration des acteurs du cirque 2- la mise en place d'une activité ressources auprès des écoles et 3- la contribution au niveau français et européen à la réflexion sur l'enseignement des arts du cirque. La FFEC a perçu en 2014 une subvention de 88 000 € au titre de ces objectifs.

La FFEC dispose de relation de travail régulière et d'une certaine qualité avec le Ministère de la Culture et de la Communication, plus précisément avec la délégation au Théâtre, à la rue et au Cirque, et le bureau des pratiques amateurs et de l'éducation artistique.

La FFEC a contribué, en son nom et en celui du GNAC, au groupe de travail « sécurité » animé par le MCC, dont la vocation est de rédiger un recueil de recommandations sur « l'aménagement d'un lieu d'enseignement des arts du cirque ».

Enfin, la FFEC est l'unique relais circassien du fonds d'encouragement aux initiatives artistiques et culturelles des amateurs, dispositif porté par le ministère de la Culture et doté de 200 000 €.

### 2/ Ministère en charge du sport, de la jeunesse, de l'éducation populaire et de la vie associative

Les relations avec le MSJEPVA sont régies par une convention annuelle portant sur les agréments et les audits, la qualification des formateurs, le développement de ressources et d'une politique d'accompagnement et l'organisation des rencontres nationales). En 2014, le soutien financier du MJSVA à la FFEC a continué de baisser, pour atteindre son étiage à 40 000 € (contre 60 000 € en 2012 et 75 000 € en 2010).

Le Ministère de la jeunesse a également financé à travers le fonds de soutien à la vie associative 5 sessions de formations fédérales relatives au déploiement de RESOCIRK et au développement de la sécurité dans les écoles.

### 3/ Ministère de l'éducation nationale

Une convention tripartite régit les relations de la FFEC avec le ministère de l'Education nationale, l'UNSS (fédération sport lycéenne) et l'USEP (fédération sport à l'école) . Le cahier des charges cirque en milieu scolaire, signé en septembre 2012, a produit des résultats tangibles en 2013 et 2014, les services déconcentrés de l'éducation nationale s'appuyant de plus en plus couramment sur ce texte qui leur permet de cadrer leurs relations aux écoles de cirque qui souhaitent mener des actions en milieu scolaire.

# / Partenariats de communication - détails

## 4/ Groupement national des arts du cirque

- Alain Taillard et Jean-Damien Terreaux représentent la FFEC au Conseil d'administration du Groupement National des Arts du Cirque, regroupement d'acteurs du cirque dans toute ses dimensions (formation, compagnies et artistes, traditionnel ou de création, lieux de diffusion, salariés). Outre sa représentation active au sein des instances nationales, la FFEC anime le groupe de travail formation du GNAC, qui s'est notamment penché sur la question de la mise en place du Diplôme d'Etat de professeur de cirque. La FFEC assume également la comptabilité et l'administration du GNAC et représente le GNAC au groupe de travail ministériel sur la sécurité dans les écoles de cirque.
- Le GNAC rencontre actuellement de grandes difficultés dans son projet. Une prochaine assemblée générale (septembre) devrait tracer un nouveau projet pour l'avenir.

## 5/ COFAC

- La COFAC (coordination des fédérations et associations de culture et de communication) porte la voix des associations culturelles et les représentent au sein du Mouvement associatif. Jean-Damien Terreaux représente la FFEC au sein du CA. Constituée de 24 fédérations, confédérations et unions nationales, la COFAC permet aux acteurs associatifs de la culture et de la communication de réfléchir et d'agir de manière concertée sur la place des associations, des amateurs et des bénévoles dans l'élaboration des politiques culturelles. Elle organise des formations, un séminaire annuel à Avignon

## 6/ CNAC

- Jean-Damien TERREAUX représente la FFEC au Directoire du CNAC, la principale école supérieure française, et une des écoles les plus renommées au monde.
- L'année 2014 est notamment marqué par l'avancée du dossier Diplôme d'Etat de professeur de cirque, dont le CNAC aura la charge de coordonner les épreuves. Le CNAC est un des partenaires du projet INTENTS, coordonné par la FFEC.

# / Partenariats de communication - détails

## **7/ CIRCA**

25 années de collaboration complice unissent la Fédération Française des Ecoles de Cirque et le pôle national des arts du Cirque d'Auch, organisateur du Festival du cirque actuel. Annie Gysbers représente la FFEC au sein du Conseil d'administration de CIRCa. La présence de plus en plus massive des écoles de cirque au festival CIRCa est devenue au fil des ans une composante forte de l'identité du festival, et 2013 n'a pas dérogé à la règle.

## **8/ Festival Mondial du Cirque de demain**

La FFEC a poursuivi son partenariat avec le festival mondial du cirque de demain. En étant membre de son Conseil d'administration (Jean-Damien Terreaux y représente la FFEC) et en participant par sa présence au festival mondial du cirque de demain.

## **9/ CNEA**

La FFEC adhère au CNEA, syndicat professionnel, représentatif notamment dans les domaines de l'animation, du sport et du tourisme social et familial, et qui a pour but de rassembler, accompagner et représenter les employeurs dont l'activité est liée ou apparentée à l'Economie Sociale et Solidaire gérant des activités notamment éducatives, sportives, culturelles, scientifiques, sociales, de tourisme, de formation et de protection de la nature et de l'environnement.

## **10/ FONJEP**

La FFEC est adhérente du FONJEP, et participe régulièrement à ses Assemblées. L'objet du FONJEP est de permettre la cogestion et la coopération entre ministères, organismes publics, collectivités territoriales, associations et autres organismes privés sans but lucratif. Elle a pour but principal de soutenir les associations de personnels permanents employés par des mouvements de jeunesse, des associations d'éducation populaire ou des organismes de droit privé à but non lucratif concourant à l'action sociale.

## **11 / SCC : Syndicat du Cirque de Création**

La FFEC est membre associé du syndicat des cirques et compagnies de création, avec qui des collaborations régulières se sont instaurées au fil des ans, selon l'actualité parfois, dans le cadre du GNAC sur les dossiers de fond, comme la formation professionnelle des artistes de cirque, le diplôme d'état de professeur de cirque ou plus généralement la présence des artistes au sein des écoles. La FFEC participe régulièrement à ses assemblées et selon les thèmes à des réunions de travail.